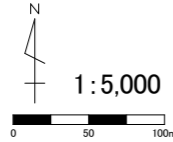


●避難所一覧 ※地図内に表示している施設のみ記載しています。

避難場所	住所	電話番号
旧中川中学校体育館	元中山163	—

●緊急連絡先

緊急連絡先	電話番号
南陽市役所	0238-40-3211
置賜総合支庁	0238-26-6000
警察署	110
消防署	119



仏向寺ハザードマップ



仏向寺
 総貯水量：4,000m³
 堤高：3.2m

南陽市ため池 ハザードマップ

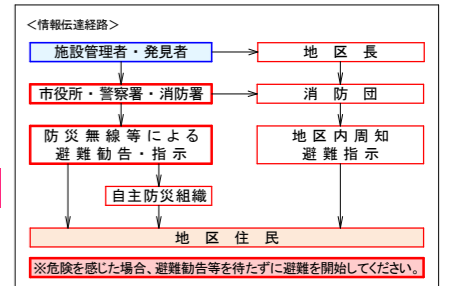
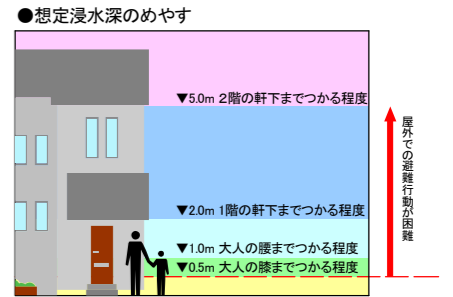
ぶっこうじ
仏向寺

この地図は大雨や大規模な地震により、満水状態のため池の堤体が決壊し、すべての水が一度に流出した場合を想定し、浸水する範囲を図化したものです。

浸水想定区域は仮定に基づき予測した結果であり、不確実性を有しています。

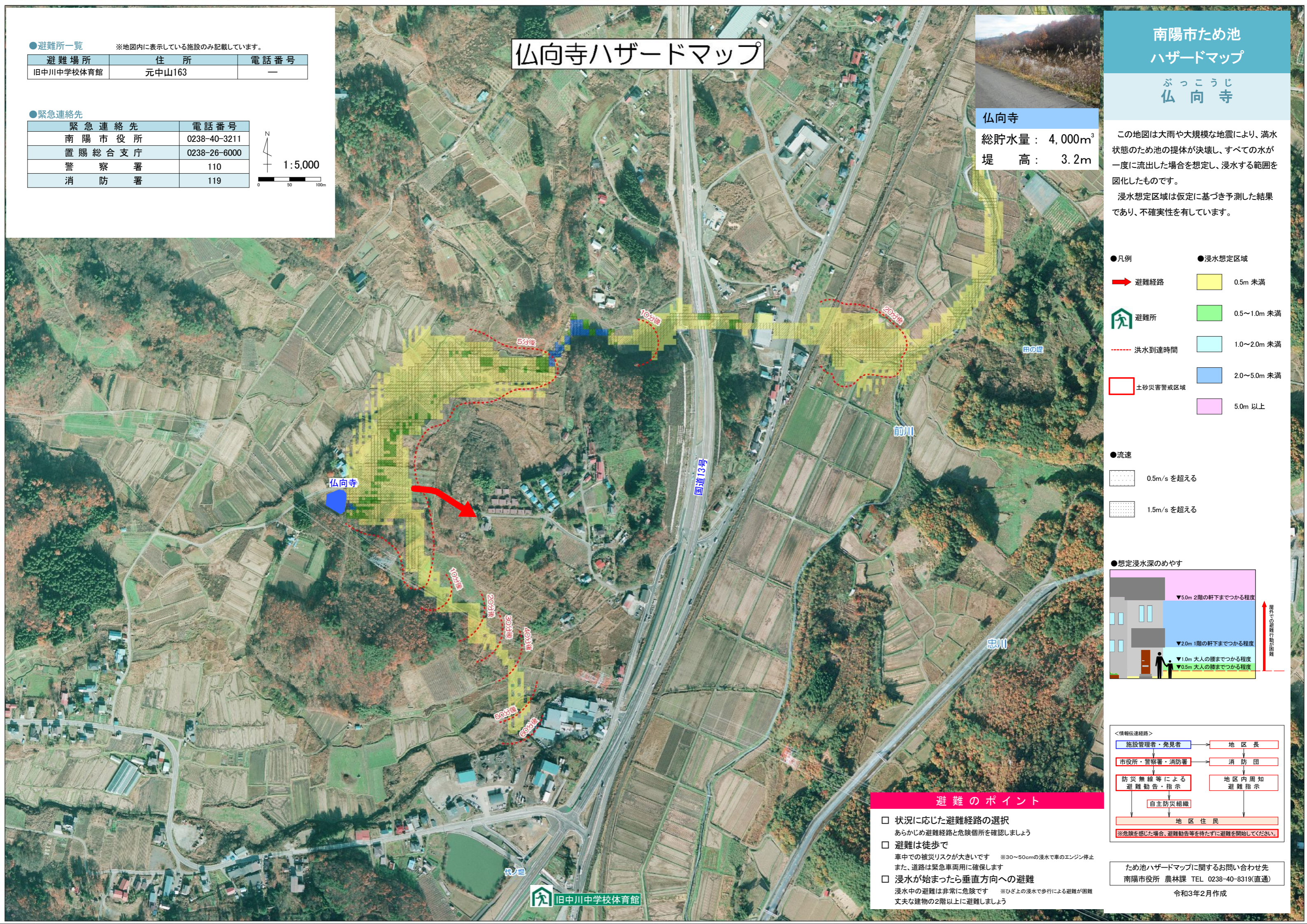
- 凡例
- 避難経路 (Red arrow)
 - 避難所 (Green house icon)
 - 洪水到達時間 (Red dashed line)
 - 土砂災害警戒区域 (Red outline)
 - 浸水想定区域 (Color-coded areas)
 - 0.5m 未満 (Yellow)
 - 0.5~1.0m 未満 (Light Green)
 - 1.0~2.0m 未満 (Light Blue)
 - 2.0~5.0m 未満 (Blue)
 - 5.0m 以上 (Purple)

- 流速
- 0.5m/s を超える (Dotted pattern)
 - 1.5m/s を超える (Cross-hatched pattern)



- ### 避難のポイント
- 状況に応じた避難経路の選択
あらかじめ避難経路と危険箇所を確認しましょう
 - 避難は徒歩で
車中での被災リスクが大きいです ※30~50cmの浸水で車のエンジン停止また、道路は緊急車両用に確保します
 - 浸水が始まったら垂直方向への避難
浸水の中の避難は非常に危険です ※ひざ上の浸水で歩行による避難が困難丈夫な建物の2階以上に避難しましょう

ため池ハザードマップに関するお問い合わせ先
 南陽市役所 農林課 TEL 0238-40-8319(直通)
 令和3年2月作成



旧中川中学校体育館