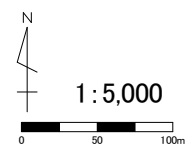


●避難所一覧 ※地図内に表示している施設のみ記載しています。

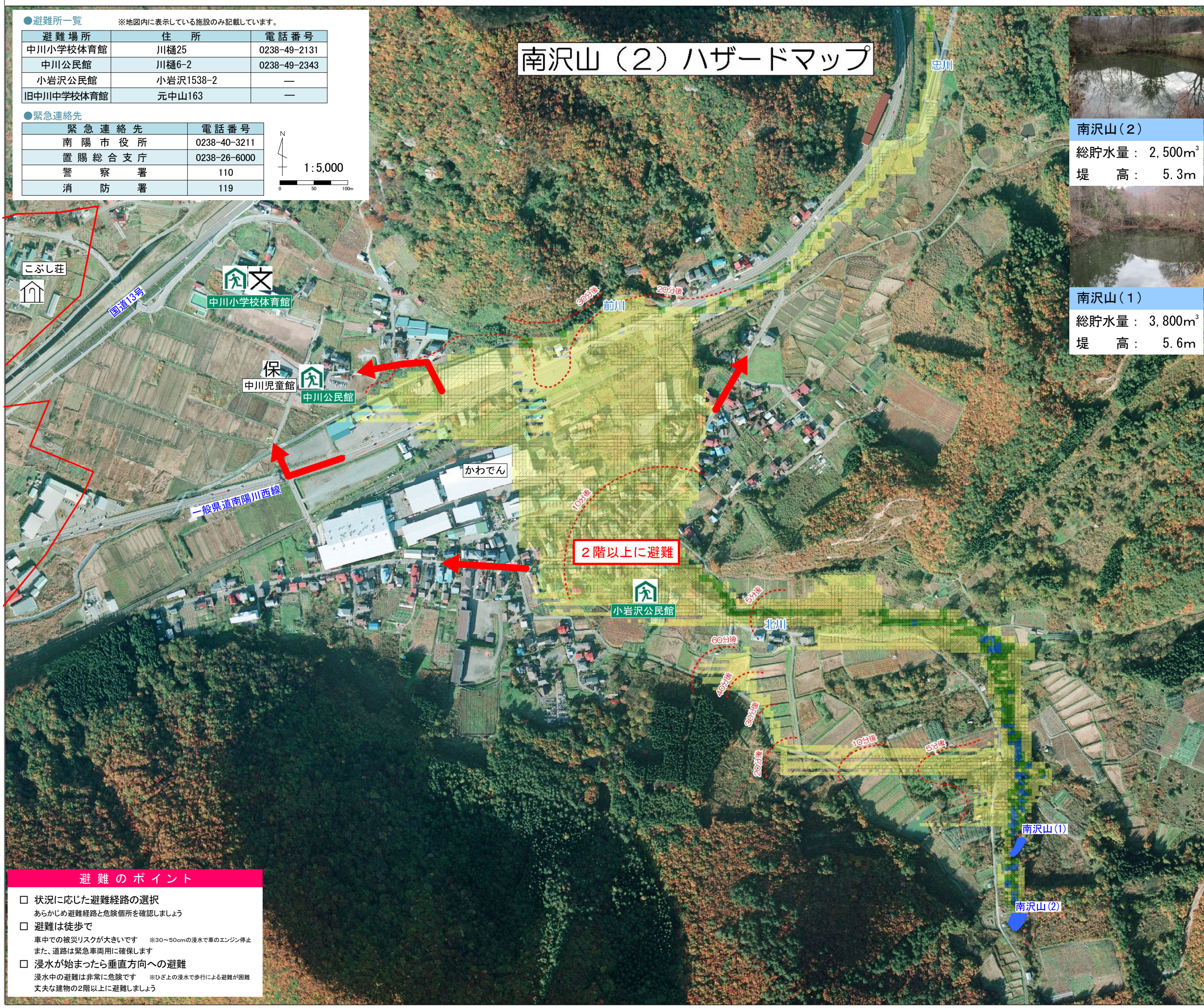
避難場所	住所	電話番号
中川小学校体育館	川樋25	0238-49-2131
中川公民館	川樋6-2	0238-49-2343
小岩沢公民館	小岩沢1538-2	—
旧中川中学校体育館	元中山163	—

●緊急連絡先

緊急連絡先	電話番号
南陽市役所	0238-40-3211
置賜総合支庁	0238-26-6000
警察署	110
消防署	119



# 南沢山(2)ハザードマップ



**南沢山(2)**  
 総貯水量：2,500m<sup>3</sup>  
 堤高：5.3m

**南沢山(1)**  
 総貯水量：3,800m<sup>3</sup>  
 堤高：5.6m

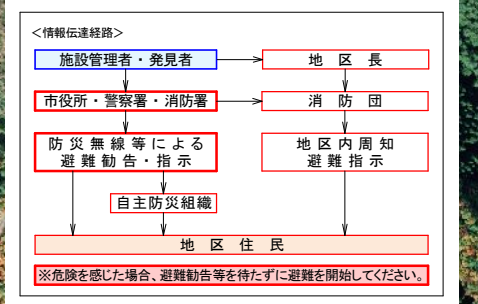
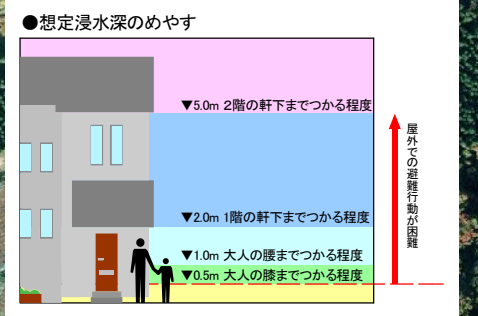
## 南陽市ため池 ハザードマップ

みなみさわやま  
南沢山(2)  
【重ねため池】南沢山(1)

この地図は大雨や大規模な地震により、満水状態のため池の堤体が決壊し、すべての水が一度に流出した場合を想定し、浸水する範囲を図化したものです。  
 浸水想定区域は仮定に基づき予測した結果であり、不確実性を有しています。

- 凡例
- 避難経路
- 避難所
- 洪水到達時間
- 土砂災害警戒区域
- 浸水想定区域
- 0.5m 未満
- 0.5~1.0m 未満
- 1.0~2.0m 未満
- 2.0~5.0m 未満
- 5.0m 以上

- 流速
- 0.5m/s を超える
- 1.5m/s を超える



ため池ハザードマップに関するお問い合わせ先  
 南陽市役所 農林課 TEL 0238-40-8319(直通)  
 令和3年2月作成

### 避難のポイント

- 状況に応じた避難経路の選択  
 あらかじめ避難経路と危険箇所を確認しましょう
- 避難は徒歩で  
 車中での被災リスクが大きいです ※30~50cmの浸水で車のエンジン停止  
 また、道路は緊急車両用に確保します
- 浸水が始まったら垂直方向への避難  
 浸水中の避難は非常に危険です ※ひざ上の浸水で歩行による避難が困難  
 丈夫な建物の2階以上に避難しましょう