



内原
 総貯水量：27,000m³
 堤 高： 4.5m

内原ハザードマップ

南陽市ため池 ハザードマップ

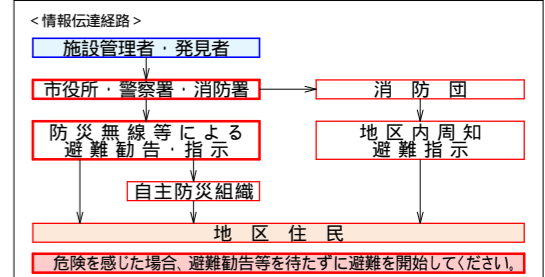
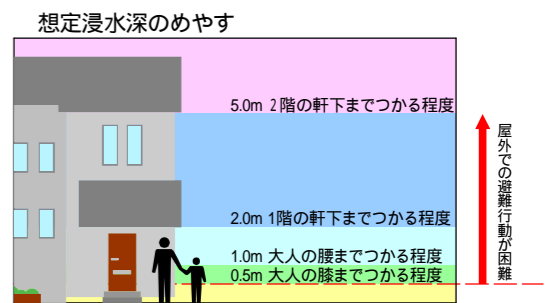
うちばら
内原ため池

この地図は大雨や大規模な地震により、満水状態のため池の堤体が決壊し、すべての水が一度に流出した場合を想定し、浸水する範囲を図化したものです。

浸水想定区域は仮定に基づき予測した結果であり、不確実性を有しています。

- 凡例
- 一次避難経路
 - 二次避難経路
 - 🚶 一次避難場所
 - 🏠 避難所
 - ⋯ 洪水到達時間
 - 🚧 土砂災害警戒区域
- 浸水想定区域
- 0.5m 未満
 - 0.5～1.0m 未満
 - 1.0～2.0m 未満
 - 2.0～5.0m 未満
 - 5.0m 以上

- 流速
- 0.5m/s を超える
 - 1.5m/s を超える



避難のポイント

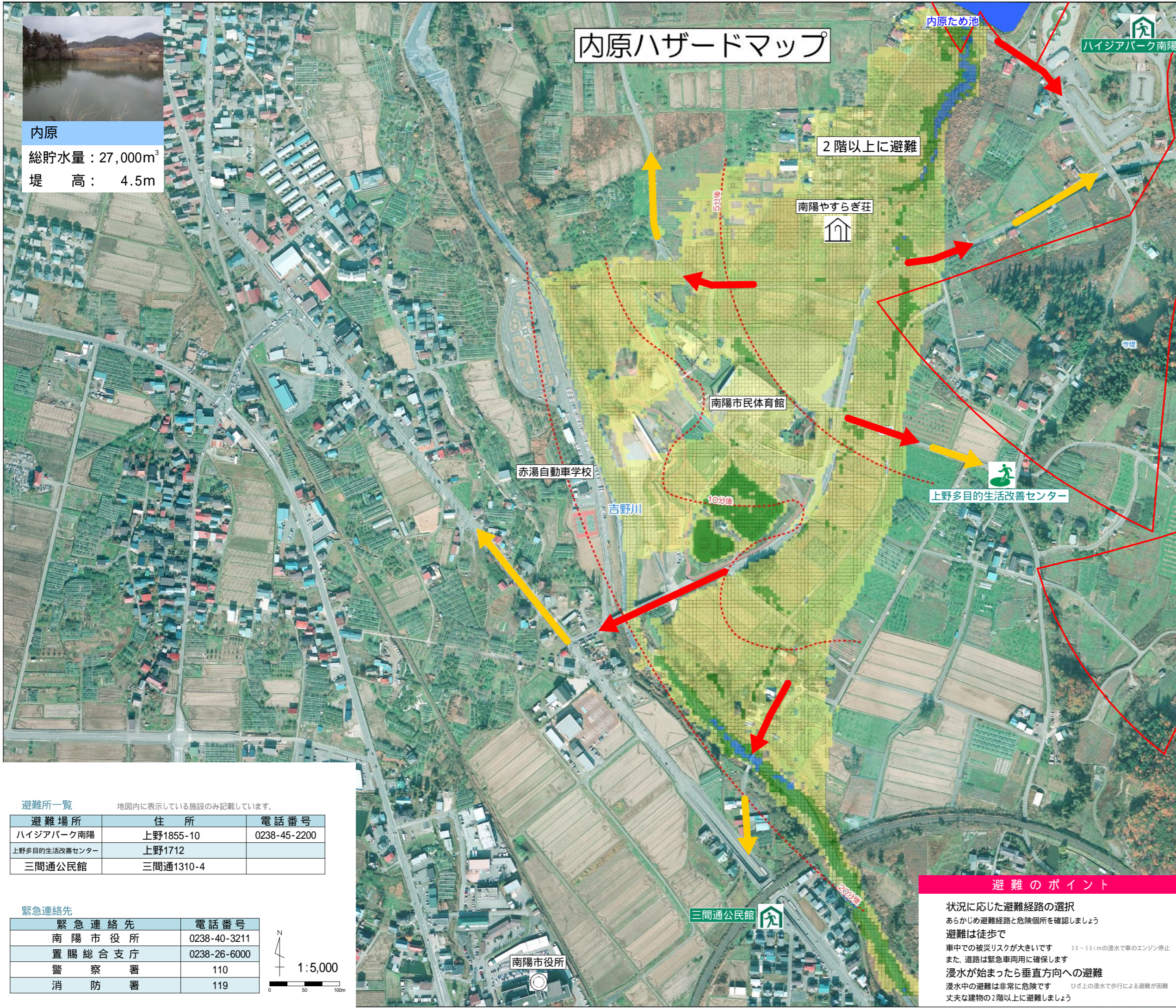
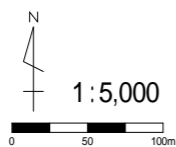
状況に応じた避難経路の選択
 あらかじめ避難経路と危険箇所を確認しましょう
 避難は徒歩で
 車中での被災リスクが大きいです 30～50cmの浸水で車のエンジン停止
 また、道路は緊急車両用に確保します
 浸水が始まったら垂直方向への避難
 浸水中の避難は非常に危険です ひざ上の浸水で歩行による避難が困難
 丈夫な建物の2階以上に避難しましょう

避難所一覧 地図内に表示している施設のみ記載しています。

避難場所	住所	電話番号
ハイジアパーク南陽	上野1855-10	0238-45-2200
上野多目的生活改善センター	上野1712	
三間通公民館	三間通1310-4	

緊急連絡先

緊急連絡先	電話番号
南陽市役所	0238-40-3211
置賜総合支庁	0238-26-6000
警察署	110
消防署	119



ため池ハザードマップに関するお問い合わせ先
 南陽市役所 農林課 TEL 0238-40-8319(直通)
 令和2年3月作成