

RENEWAL OPEN

2024.11.2 SAT
8:00 AM - 8:00 PM

赤湯駅

交流ラウンジ

AKAYU STATION EXCHANGE LOUNGE

RENEWAL OPEN

2024.11.2 SAT

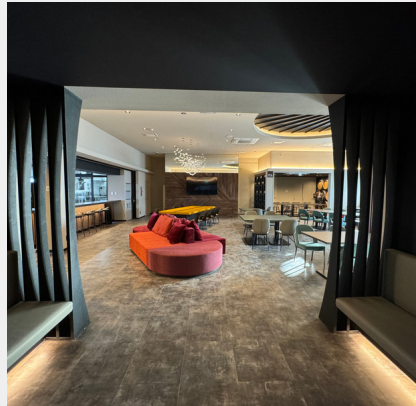
2024.11.1 FRI 16:00~ オープニングセレモニー



赤湯駅交流ラウンジ

これまでの待合室が新しく生まれ変わりました。

南陽市の新しい玄関口として、交流関係人口の拡大、飲食提供や物販などを通じた地域振興を図り、新たな賑わいを作っていきます。



中央出入口通路

駅中央スペースから交流ラウンジ中央出入口を抜けると、そこはまるで高級ホテルのラウンジのような空間が広がります。

学生・通勤者・観光客など誰でも幅広く利用できます。



物販スペース

南陽市の特産品・山形鉄道グッズ等のおすすめ商品を準備ができ次第販売します。

市内ワイナリーのワインや酒蔵の日本酒が購入できます。

厳選された商品をお土産や旅のお供にいかがでしょうか。

◆営業時間:8時~20時まで



エキテラスNANYO

ドーナツやパンなどの軽食をはじめ、バターチキンカレーやナポリタンなどを順次提供します。

また、市内ワイナリーのワインや日本酒・ジュースが飲めるサーバーもあります。

◆営業時間:8時~20時まで



勉強ラウンジ

テーブルや椅子を充実させるとともに、各テーブルにはコンセント・USB充電ブースを完備しています。

電車の待ち時間での勉強やコワーキングスペースとして、誰でも無料で利用することができます。



多目的スペース

赤湯駅を核とした学生の地域探求活動や、ICT教室を実施します。さらにはこれから起業したい方へスタートアップセミナーを開催します。

誰でもコワーキングスペースとして利用することができ、貸切で利用する場合は有料となります。