

家庭用  
保存版

[2022年6月作成]

# 家庭ごみの 分別区分



## 南陽市

# 家庭ごみの 分け方・出し方

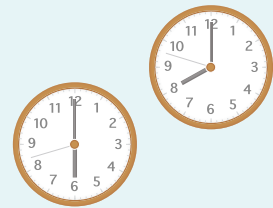


## ◎ごみは指定の収集日を守り、決められた収集所へ出してください。

ごみ収集所の管理や清掃には、たくさんの方がかかっています。  
ルール違反は地区の迷惑になりますので、絶対にやめてください。

## ◎ごみの種類にかかわらず、必ず収集日の 朝6時から8時までの間に出してください。

「いつもはこのぐらいの時間にくるから」と遅出しするのはやめてください。

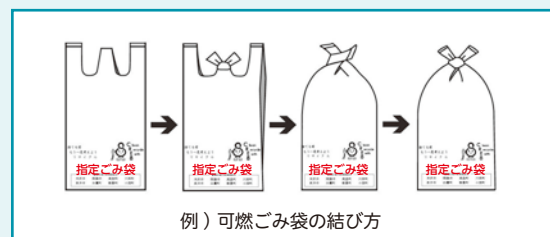


## ◎可燃ごみ・不燃ごみ・ペットボトル・プラスチック製容器包装は、 必ず指定袋に入れて地区名・氏名を記入してください。

ごみの排出に自覚と責任を持っていただくため、指定袋には記名欄を設けています。忘れずに記入してください。「ペットボトル」と「プラスチック製容器包装」は同じ指定袋ですが、それぞれ袋を分けて出してください。



## ◎ごみ袋の口はテープ・ひも等で 止めないでください。 必ず袋自体で結んでください。



## ◎事業活動に伴い商店・飲食店・事務所・会社等から排出されるごみは、 自己処理が原則ですので収集所には出せません。

産業廃棄物は産業廃棄物処理許可業者に、事業系一般廃棄物は一般廃棄物処理許可業者に処理を委託してください。なお、事業系一般廃棄物のうち千代田クリーンセンターで受け入れ可能なものは自己搬入することもできます。

※ホームページ「事業系ごみの分け方、出し方」を参考にしてください。

▼事業系ごみの  
分け方、出し方



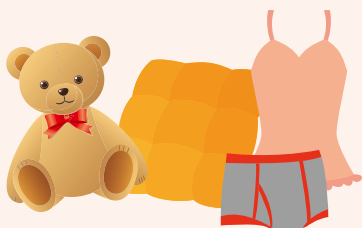
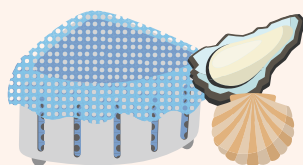


# 収集所に出せるごみ



## 可燃ごみ

指定ごみ袋(赤色)に入れて  
「可燃」の日に出します



### ◎繊維くず類

下着など資源ごみに出せない衣類、  
カーテン、マット(大きい布類は  
50cm角以下に小さく切る)、クッシ  
ョン、ぬいぐるみなど



### ◎靴類

長靴、革靴、サンダルなど



### ◎木くず類

剪定枝、その他木製品など  
(木くず類は長さ50cm以下に切りごみ袋に入  
れる。又は木くずの束を切り開いたごみ袋で巻  
いて中心部分をひもで縛って出す。  
※この出し方は木くず類限定です)

### ◎台所ごみ

生ごみ(十分に水切りをする)、  
食用油(紙に染み込ませるか固  
化材で固める)、貝殻など



### ◎革製品類

バッグ、グローブなど(金具付きでも可)



### ◎テープ類

カセットテープ、ビデオテープ



### ◎ビニール類

ホース、ブルーシート、ナイロン  
バッグなど(シート状、ひも状の  
ものは50cm角又は50cm程度  
に切る)



### ◎汚れが落とせない容器包装

ペットボトル、プラスチック製容器包装で汚れ  
が落とせないもの



### ◎その他

ペット砂、保冷剤、  
使い捨てカイロなど



## 株式会社 松田組

TEL/0238-43-5311

FAX/0238-40-3355



## STAND BY HOME EST.2016

〒999-2232 山形県南陽市三間通1248 代表取締役会長 松田 庄治 代表取締役社長 松田 孝一



# 不燃ごみ

指定ごみ袋(緑色)に入れて  
「不燃」の日に出します



## ◎ガラス・陶器類

食器類、鏡、資源に出せないびん  
(汚れの落ちないもの)など



## ◎金属類

なべ、やかん、フライパン、針金・ワイヤー(線状のものは50cm以下に切る)、資源に出せない缶(汚れが落とせない缶、腐食している缶)など



## ◎電化製品類

ドライヤー、電気ポット、炊飯器など  
(コードが長い場合は、50cm程度に切る)



## ◎固いプラスチック類

ハンガー、バケツ、おもちゃ、プランター、ボールペン、CD、DVDなど



## ◎その他

傘(中棒・骨を折り曲げて袋に入る大きさに)、ライター(ガス抜きをして着火部分を取り外す)  
※袋に入らない大きさのものは粗大ごみへ

◎割れたガラス、包丁などの危険物は、厚めの袋が新聞紙などで包み、ごみ袋にマジック等で「危険物」と記入してください。

◎テレビ、エアコン、冷蔵庫、洗濯機、パソコン、自動二輪車など千代田クリーンセンターで受け入れできないごみは、分解しても不燃ごみには出せません。



## POINT!

※スプレー缶は、風通しの良い火元のない屋外で、穴をあけて資源ごみ(空き缶)へ



# 有害・危険ごみ

「不燃」の日に出します

## ◎充電式電池、充電式電池を内蔵した小型電子機器

電池がついている部分(取り外しできないものはそのまま)を任意の透明な袋(指定ごみ袋以外)に入れて「不燃」の日に出す。電池以外の部分、充電式電池を内蔵しない小型電子機器は不燃ごみの指定ごみ袋(緑色)に入れて不燃ごみに出す。



## ◎乾電池類

乾電池回収箱に入れる(多いときは袋に入れて「乾電池」と書いて「不燃ごみ」へ出す)。



## ◎蛍光管

割らないで紙ケースに入れるか、新聞紙に包んで出す(指定袋に入れる必要はありません)。



## ◎水銀体温計

割らないで透明な小袋に入れて不燃ごみに出す(指定袋に入れる必要はありません)。



# 株式会社 赤湯観光バス



部活動の遠征、  
育成会・団体旅行  
などにご利用  
ください。

南陽市俎柳 1598 番地

TEL (0238) 43-2211(代) FAX 43-7555

URL <http://www.akayu-bus.jp> E-mail [info@akayu-bus.jp](mailto:info@akayu-bus.jp)

和会席(一例)



蔵を改造した和モダンのダイニングで山形の誇る特選米沢牛と季節の郷土料理を盛り込んだ和風会席 優雅な食の時間をお過ごし頂けます。

山形 赤湯温泉  
大正ロマン 香る癒しの宿

# 丹波館

たんばかん

〒999-2211 山形県南陽市赤湯1014

TEL:0238-43-3000 FAX:0238-40-3645

mail:tanbakan@outlook.jp <http://tanbakan.com>

羽衣の湯 / 露天





# ペットボトル

指定ごみ袋(黄色)に入れて  
「ペット・プラ」の日に出します



飲料、特定調味料が入っていた容器で、  
PET1のマークがついているもの。

- ◎乳飲料、ドリンクタイプの  
はっ酵乳、乳酸菌飲料など
- ◎清涼飲料(コーヒー飲料、茶飲料など)、  
果汁飲料など
- ◎しょうゆ、酒類(焼酎、本みりん、清酒など)



◎PETあるいはペットボトルと記載してあつても、プラマークのもの(洗剤のボトルなど)は含まないので注意。

◎必ず、中を水ですすいでからキャップとラベルを取り外して出す。  
(プラ製キャップ→プラスチック製容器包装、金属製キャップ→不燃ごみへ)



# プラスチック製 容器包装

指定ごみ袋(黄色)に入れて  
「ペット・プラ」の日に出します



商品が入っていた容器や包装で  
プラマークがついているもの。

## < 注意事項 >

プラスチック製のものであつても、  
以下のものは容器包装ではないので  
混ぜないでください。

- ◎シャンプー・リンスのボトル、洗剤の容器
- ◎食品トレイ、弁当容器、卵・豆腐のパック
- ◎弁当などのラップ、菓子袋、レジ袋
- ◎果物のネット、発泡スチロール(緩衝材含む) など



- ◎商品の本体(弁当箱・歯ブラシ・パケツ・おもちゃなど) → **不燃ごみ**
- ◎中身が商品ではないもの(家庭で施した包装・ダイレクトメールの封筒・家庭で使うラップなど) → **可燃ごみ**
- ◎商品ではなく、役務の提供に使用するもの(クリーニングの袋・商品券の包装など) → **可燃ごみ**
- ◎中身と分離した際に不要にならないもの、商品の一部と考えられるもの(CDのケース、カメラのケース・人形のケースなど) → **不燃ごみ**
- ◎その他(リボン・ラベル、ステッカー・寿司の仕切りなど) → **可燃ごみ**

- ◎中身をすべて取り除き、汚れているものは洗ってから出す。
- ◎洗ったものは必ず水切りをしてから袋に入れる。
- ◎チューブ類、レトルトパック、汚れたラップ、油容器など、汚れの落とせないもの、落とすのが難しいものは可燃ごみへ。



～新築からリフォームまで～  
住まいづくりの相棒!!



ゼロエネルギーで、  
暮らそう。



# (株)横戸雄建設

山形県南陽市池黒1581  
TEL.0238-47-2424  
FAX.0238-40-8333  
携帯 080-1820-7208





# 資源ごみ



## 古紙

種類ごとに紙ひもで束ねます

- ◎新聞・チラシ ◎雑誌 ◎飲料用紙パック
- ◎段ボール ◎菓子箱等その他の雑紙

### < 注意事項 >

- ◎新聞紙回収袋・ビニールひもは使わず、必ず紙ひもを使って束ねる。
- ◎必ず、種類ごとに束ねる。
- ◎紙でないもの(粘着テープ、窓封筒筒など)、薬品が塗られた紙(感熱紙、カーボン紙、写真など)、汚物や油が付着した紙(ちり紙、紙コップなど)は可燃ごみへ。
- ◎カタログのビニール袋、付録のDVDなど紙以外は取り外す。

★段ボールに雑紙を混ぜないでください。



## 空き缶

収集所のコンテナに入れます

- ◎アルミ缶・スチール缶(飲料・食料の空き缶)
- ◎スプレー缶・カセットボンベ

### < 注意事項 >

- 中身を取り除き洗ってから出す(汚れが落ちないもの、油缶など汚れが落としにくいものは不燃ごみへ)。
- スプレー缶がケース・フィルム等で包まれている場合は取り外す。
- スプレー缶・カセットボンベは、完全に中身を使い切り、風通しの良い火元のない屋外で、穴をあけてから出す。

## 布類

中身の見えるビニール袋に入れます

- ◎古着、Tシャツ、シーツ、タオル、毛布などの布類
- ※ふとん・カーペットは粗大ごみへ

### < 注意事項 >

- ◎ボタン・ファスナーは付いたままでかまいません。
- ◎汚れたものは洗濯してから出す(汚れが落ちないものは可燃ごみへ)。
- ◎綿入りはてん、作業服、スキーウェア、靴下、パンツ、カーテン、制服類、アノラック、毛糸類、濡れたもの、糸くず類は可燃ごみへ。



## びん

収集所のコンテナに入れます

- ◎飲料・食料のびん
- ◎化粧びん(無色びん、茶色びん、緑・青色びん、黒色びん)

### < 注意事項 >

- びんのキャップは必ず取り外す(キャップは不燃ごみへ)。
- 中を洗ってから出す。
- 飲料・食料のびん・化粧びん以外のびんは不燃ごみへ。
- 少しでも色の付いたものは無色びんに混ぜない。

—地域に密着した安全を創る—



# 株式会社 セロン東北

代表取締役社長 大内 勇  
南陽営業所所長 加藤 慎二

本社 山形市久保田1-8-28 TEL/023(643)6215(代)  
南陽営業所 南陽市島貫619-14 TEL/0238(40)3408

支社 酒田・鶴岡・米沢

営業所 新庄・村山・寒河江・天童・長井・南陽・仙台

事業部 ビルメン・保育園(山形県内5箇所)

セロン東北 検索

びっは...季節の果物

# 直売も してるんです。

もちろん!  
全国発送  
承ります!

**最上屋**

どうぞこちらより  
お入りください →

▲こちらの看板が目印です

有限会社  
**最上屋**

南陽市赤湯3336-2  
TEL 0238-43-6788  
FAX 0238-43-6783

# 収集所に出せないごみ

## 千代田クリーンセンターに 直接自己搬入するもの

### ◎小動物の死体（飼い犬・猫の死体など）

- ダンボール箱に入れるか毛布に包んで縛る。
- 副葬品などは入れない。
- 一体あたり2,000円



### ◎大量ごみ（引っ越し・大掃除・雪囲いの 腐材などの大量ごみ）

- 「可燃性ごみ」、「不燃性ごみ」に分別して搬入する。
- 木材などは、長さ2m以内、直径20cm以内にして金具などは取り外す。
- ふとん、カーペットはひもで縛る。（長さ2m以内にする）



## 千代田クリーンセンターで 受け付け・処理できないごみ

- ◎産業廃棄物又はこれに類するもの ◎劇薬・毒物類
- ◎農機具 ◎農薬びん ◎農業用ビニール ◎タイヤ
- ◎大量のゴム類 ◎塗料 ◎注射針等の医療系廃棄物
- ◎コンクリートブロック等の家屋解体ごみ



●廃棄物処理業者に  
依頼してください。

## 粗大ごみ



「やまがたe申請 南陽市電子申請サービス」  
でも申し込みができます。

### ◎石油ストーブ・ ファンヒーターなどの 燃料タンク内蔵暖房機

### ◎除湿器

### ◎指定ごみ袋に入らないごみ

- ◎机・いす・棚・タンス・ベッド
- ◎ふとん・カーペット・畳
- ◎電気こたつ・ステレオコンポ・  
電気マッサージ器（いす式）
- ◎ギター・オルガン・自転車・  
スノーダンプなど



- 家電リサイクル法対象品目・パソコン・自動二輪車・消火器その他、千代田クリーンセンターで受付できないごみは出せません。
- ベッドマット・ソファ等でスプリングの入っているものは出す前に取り除く。
- 千代田クリーンセンターに直接搬入する。(10kgあたり180円)
- 市民課に回収を申し込む。(大きさにより1個300円～、1回に3点まで。予約必要)

締切日まで  
電話で予約

指定袋取扱店から  
「粗大ごみ用証紙」  
を購入

ごみに証紙を貼り  
当日8時まで  
自宅前に出す

市が委託した  
業者が回収

夢ある家

小さいころ憧れたそんな住まいがここに

章和ホーム株式会社

TEL.0238 (40) 2446 / FAX.0238 (40) 3085

章和開発

宅地建物取引業免許 山形県知事 第1416号

TEL.0238 (40) 2577 / FAX.0238 (40) 2597

〒999-2232 山形県南陽市三間通 38-1

URL <https://www.showa-inc.jp>

E-mail [info@showa-inc.jp](mailto:info@showa-inc.jp)



SHOWA



0120-400-133



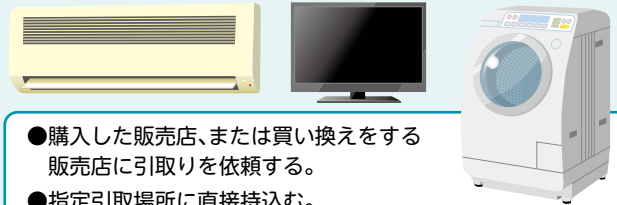
## 家電リサイクル法対象品目

◎テレビ(ブラウン管式、液晶・プラズマ式)

◎電気冷蔵庫・電気冷凍庫

◎エアコン

◎電気洗濯機・衣類乾燥機



- 購入した販売店、または買い換えをする販売店に引取りを依頼する。
- 指定引取場所に直接持込む。  
(株)原幸商店 米沢市大字花沢3448-1 ☎0238-21-3751
- 廃棄物の収集運搬業者に収集を依頼する。

## パソコン

- ◎デスクトップパソコン本体
- ◎ノートパソコン ◎液晶ディスプレイ
- ◎液晶ディスプレイ一体型パソコン
- ◎ブラウン管ディスプレイ
- ◎ブラウン管(CRT)ディスプレイ一体型パソコン



●パソコンはメーカーが回収・リサイクルを行うので、各メーカーの相談窓口に合わせて。

- 自作パソコン・倒産したメーカーなど、メーカーが存在しない場合はパソコン3R推進協会に問い合わせる。  
一般社団法人 パソコン3R推進協会 ☎03-5282-7685  
<http://www.pc3r.jp/>

## 使用済み小型家電回収事業について

★次のような小型家電については、市が実施する無料回収事業で引き取ることもできます。

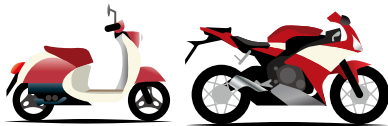
※家電リサイクル法対象品目(テレビ、エアコン、冷蔵庫、洗濯機)は対象外です。

- ◎パソコン
- ◎携帯電話
- ◎デジタルカメラ
- ◎CDプレーヤー
- ◎ゲーム機等



●実施日時・引取り可能品目等の詳細は、市報等でお知らせします。

## 自動二輪車



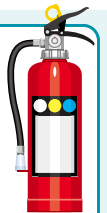
- ◎国内メーカー、輸入業者等16社が国内で販売したバイクは、「二輪車リサイクルシステム」で処分する。
- ◎可動・不可動は問わないが、パーツ取りしたもの、部品のみでは引取できない。
- ◎ゴミ類や後付部品などは、事前に取り除いておく。

- 二輪車リサイクルシステムに関する問い合わせ  
二輪車リサイクルコールセンター ☎050-3000-0727  
<http://www.jarc.or.jp/motorcycle/>
- 指定引取窓口を持ち込む。  
(株)原幸商店 米沢市大字花沢3448-1 ☎0238-21-3751
- 廃棄二輪車取扱店を持ち込む。

## 消火器

- ◎小型消火器・大型消火器
- ◎エアゾール式消火具、消火弾等は廃消火器リサイクルシステム

では取り扱えないので廃棄物処理業者に依頼する。



- 廃消火器リサイクルシステムに関する問い合わせ  
(一般社団法人日本消火器工業会代理)  
株式会社消火器リサイクル推進センター ☎03-5829-6773
- 販売代理店(特定窓口)に申し込む。  
・佐藤設備商会 川樋2039 ☎0238-49-2399  
・双葉商事(有) 赤湯252-2 ☎0238-43-3409  
(最新の窓口情報は<http://www.ferpc.jp/accept/>で検索)
- 郵送で回収を申し込む。  
ゆうパック専用コールセンター ☎0120-822-306  
<http://www.ferecycle.jp/>

車検 整備 販売  
お任せください

株式会社 青木自動車

南陽市高梨 936-1 TEL.0238-43-8800



山形県産米  
使用

太助寿司

赤湯本店

南陽市桐塚1021-2 ☎ 0238-43-4023



品名	分別区分(袋の色)	コメント	
アイスピック	不燃ごみ(金属類、その他)		あ
アイロン台	可燃ごみ	アイロン台は可燃ですが、金具は不燃ごみに出してください。	
アコーディオンカーテン	粗大ごみ		
足踏みミシン	粗大ごみ		
油(食用)	可燃ごみ	布、新聞紙類等に染み込ませるか、凝固剤で固めて出してください。	
油(食用)ボトル	可燃ごみ		
雨具(ゴム、ナイロン製)	可燃ごみ		
網、ネット	プラスチック製容器包装	みかん、玉ねぎ、球根等の網など。	
編み物機	粗大ごみ		
アルバム	可燃ごみ		
アルミ箔	可燃ごみ		
衣装ケース	不燃ごみ(固いプラスチック類)	指定袋に入らない場合は、粗大ごみに申し込んでください。	い
椅子	粗大ごみ		
板ガラス(窓ガラスなど)	不燃ごみ(ガラス、陶器類)	指定袋に入らない場合は、粗大ごみに申し込んでください。	
一輪車(スポーツ用)	粗大ごみ		
一輪車(荷物運搬用)	粗大ごみ		
一斗缶 (油、ペンキ類はきれいに拭き取る)	不燃ごみ(金属類、その他)	50cm角につぶしてください。	
医療系廃棄物(注射針等)	収集できないもの	廃棄物処理業者に依頼してください。	
衣類	資源ごみ(布類)	洗濯しても汚れの落ちないもの、丹前、綿入りはんてん、作業服、スキーウェア、靴下、下着、カーテン、制服類、アノラック、毛糸類、濡れたもの等は、可燃ごみに出してください。	
衣類乾燥機	収集できないもの	購入した販売店、買い替えをする販売店、指定引取場所、廃棄物収集運搬業者に依頼してください。	
インクの容器(プラスチック製)	可燃ごみ		
インクリボン(ワープロ用)	可燃ごみ		
植木台	粗大ごみ		う

精神科 児童精神科  
心療内科 老年精神科

# 佐藤病院

受付時間	月	火	水	木	金	土	日	祝
8:30 ~ 11:30	●	●	●	●	●	/	/	/
13:30 ~ 16:30	●	●	●	●	●	/	/	/

■休診日 土曜・日曜・祝日  
 ■住所 〒999-2221 南陽市桐塚 948-1  
 ■HP <http://www.koutoku.or.jp>

公徳会 40-3170

品 名	分別区分(袋の色)	コ メ ント
植木の支柱	不燃ごみ (固いプラスチック類)	
植木のポット	プラスチック製容器包装	汚れが落ちないものは、可燃ごみに出してください。
植木鉢 (陶磁器製)	不燃ごみ (ガラス、陶器類)	
植木鉢 (プラスチック製)	不燃ごみ (固いプラスチック類)	
うきわ	可燃ごみ	
羽毛布団	粗大ごみ	
<b>え</b> エアーキャップ (プチプチ)	プラスチック製容器包装	小包などの緩衝材のこと。汚れが落ちないものは、可燃ごみに出してください。
エアコン	収集できないもの	購入した販売店、買い替えをする販売店、指定引取場所、廃棄物収集運搬業者に依頼してください。
枝類 (長さ 50cm以内)	可燃ごみ (木くず、剪定くず)	50cm以内に裁断して指定袋に入れてください。
絵具のチューブ (金属製)	不燃ごみ (金属類、その他)	
絵具のチューブ (プラスチック製)	プラスチック製容器包装	汚れが落ちないものは、可燃ごみに出してください。
MDコンポ	不燃ごみ (電化製品)	指定袋に入らない場合は、粗大ごみに申し込んでください。
MDプレーヤー (ハンディタイプ)	不燃ごみ (電化製品)	
塩化ビニールパイプ (家庭用)	不燃ごみ (固いプラスチック類)	
煙突 (長さ 50cm以内)	不燃ごみ (金属類、その他)	
鉛筆削り器 (電動)	不燃ごみ (電化製品)	
<b>お</b> 王冠 (びんのフタ)	不燃ごみ (金属類、その他)	
応接セット、ソファー	粗大ごみ	スプリングが入っている場合は、出す前に取り除いてください。
桶 (プラスチック製)	不燃ごみ (固いプラスチック類)	
桶 (木製)	可燃ごみ	
落ち葉	可燃ごみ	
お風呂マット	可燃ごみ	50cm角以内に裁断して指定袋に入れてください。裁断できない場合は、粗大ごみに申し込んでください。
おまる	不燃ごみ (固いプラスチック類)	
オムツ (紙、布)	可燃ごみ	汚物は取り除いてください。

●宅地建物取引業免許/山形県知事(12)800号  
●二級建築士事務所登録/山形県知事登録(2707)第3321号  
●建設業許可/山形県知事(般-28)第500238号  
●東北地区不動産公正取引協議会会員

高断熱・高気密 居心地の良い  
**無垢の家**

お電話で  
ご予約  
ください。

公開中

(公社)山形県宅地建物取引業協会会員 不動産の仲介・貸家・アパート仲介・売買・アパート経営計画のご相談は…

夢ハウスパートナー  
豊富な経験と新しい技術で

**和興建設株式会社**  
TEL. 0238-43-3303 (代)  
FAX. 0238-43-6368

いつでもお気軽にお問合せください。  
TEL. 0238-43-3303 (代)  
FAX. 0238-43-6368

〒999-2211 山形県南陽市赤湯299番地2

ホームページ▶

**一般の方、搬入OK!!!!** 処分にお困りの方、ぜひご連絡ください!

◆産業廃棄物  
収集運搬業  
処分業(中間処理)

◆一般廃棄物  
家庭用ごみ  
家電リサイクル品

◆木くず処分  
お任せください

産業廃棄物(木くず)  
一般廃棄物(木くず、剪定枝)

山形県許可番号 第 0618012617 号  
**有限会社 山形マルテイ**  
山形県南陽市上野 1531-3  
TEL/FAX. 0238-40-2290

山形県許可番号 第 0628187290 号  
**ウィル株式会社**  
山形県南陽市萩 3452-7  
TEL/FAX. 0238-40-1730

品名	分別区分(袋の色)	コメント
おもちゃ(金属製)	不燃ごみ(金属類、その他)	
おもちゃ(プラスチック製)	不燃ごみ(固いプラスチック類)	
おもちゃ(木製)	可燃ごみ	
オルガン	粗大ごみ	
カーステレオ	不燃ごみ(電化製品)	
カーペット、じゅうたん、ラグ	粗大ごみ	
貝殻(あさり、はまぐり等)	可燃ごみ	
カイロ(使い捨て)	可燃ごみ	
鏡	不燃ごみ(ガラス、陶器類)	
学習机	粗大ごみ	
額縁(木製)	可燃ごみ(木くず、剪定くず)	
傘	不燃ごみ(金属類、その他)	指定袋に入らない場合は、粗大ごみに申し込んでください。
菓子缶	資源ごみ(空き缶)	
加湿器	不燃ごみ(電化製品)	指定袋に入らない場合は、粗大ごみに申し込んでください。
菓子箱	資源ごみ(古紙)	
ガスコンロ	不燃ごみ(電化製品)	指定袋に入らない場合は、粗大ごみに申し込んでください。
ガスレンジ	不燃ごみ(電化製品)	指定袋に入らない場合は、粗大ごみに申し込んでください。
カセットテープ	可燃ごみ	
カセットボンベ(卓上用)	資源ごみ(空き缶)	風通しのよい火元のない屋外で、穴をあけてガス抜きしてください。キャップはプラスチックに。
カップ麺ポリ容器	プラスチック製容器包装	汚れが落ちないものは、可燃ごみに出してください。
蚊取りマット	可燃ごみ	
金槌	不燃ごみ(金属類、その他)	
カバン(鞆)、バッグ類	可燃ごみ	取り外すことができる金具は、不燃ごみに出してください。
カミソリ	不燃ごみ(金属類、その他)	
カメラ	不燃ごみ(電化製品)	デジタルカメラは小型家電回収対象品目です。

か



品名	分別区分(袋の色)	コメント
ガラス、ガラス食器	不燃ごみ(ガラス、陶器類)	
換気扇	不燃ごみ(電化製品)	
乾燥剤	可燃ごみ	
乾電池(筒形、コイン形、ボタン形)	有害・危険ごみ(乾電池類)	乾電池収集箱に出してください。
乾電池(ニッカド【充電式】)	有害・危険ごみ(乾電池類)	透明な袋に入れ、そのまま不燃の日に収集所に出してください。
<b>き</b> 木くず(家屋廃材は除く)	可燃ごみ(木くず、剪定くず)	クギ等の金具類は取り除き、長さが50cm以内のものに限ります。
ギター	粗大ごみ	
脚立	粗大ごみ	
急須(陶磁器製)	不燃ごみ(ガラス、陶器類)	
牛乳パック	資源ごみ(古紙)	資源ごみで出す場合は中をすすいで、パックを開いて出してください。複数枚ある場合は紙ひもで縛ってください。
金庫	不燃ごみ(金属類、その他)	指定袋に入らない場合は、粗大ごみに申し込んでください。
<b>く</b> クーラーボックス	不燃ごみ(固いプラスチック類)	指定袋に入らない場合は、粗大ごみに申し込んでください。
草刈り鎌	不燃ごみ(金属類、その他)	厚めの袋か新聞紙などで包み、ごみ袋に危険物と記入してください。
草刈り機(家庭用)	粗大ごみ	
薬の容器(プラスチック製)	可燃ごみ	目薬や水薬等の容器は軽くすすいでプラスチックへお願いします。
靴	可燃ごみ	金具が付いている場合でも可燃ごみに出してください。
靴下	可燃ごみ	
クリスタルガラス	不燃ごみ(ガラス、陶器類)	
クレヨン	可燃ごみ	
グローブ	可燃ごみ	
<b>け</b> 蛍光管(水銀含有ごみ)	有害・危険ごみ(蛍光管)	割らないで紙のケースに入れるか、新聞紙等で包んで出してください。(指定袋に入れる必要はありません。)
化粧品びん	資源ごみ(びん)	キャップは外して不燃ごみに出してください。
下駄箱	粗大ごみ	
ケチャップのポリ容器	プラスチック製容器包装	汚れが落ちないものは、可燃ごみに出してください。

一般建築塗装・各種吹付工事

# 有限会社 前山塗装店



〒992-0472  
山形県南陽市宮内 4651-5  
TEL 0238-47-7802  
FAX 0238-47-3929



## 肥料のこと、何でもおまかせ下さい!!

肥料・農薬・農業資材 日本鉱物化学総合ミネラル宝素代理店

# 竹田商店

山形県南陽市高梨471-3 TEL 0238-43-2505

品名	分別区分(袋の色)	コメント
血圧計(水銀)	有害・危険ごみ(水銀体温計)	内容物が確認できるように透明な袋に入れ、血圧計と明記してください。
血圧計(デジタル)	不燃ごみ(電化製品)	
原付バイク	収集できないもの	販売店に依頼してください。
コタツ、コタツ板	粗大ごみ	
コップ(ガラス製)	不燃ごみ(ガラス、陶器類)	
コップ(プラスチック製)	不燃ごみ(固いプラスチック類)	
琴	粗大ごみ	
ゴム手袋、ゴム長靴	可燃ごみ	
ゴムホース	可燃ごみ	50cm以内に裁断して指定袋に入れてください。
ゴムマット	可燃ごみ	50cm角以内に裁断して指定袋に入れてください。
ゴルフセット(バッグ含む)	粗大ごみ	
サーフィンボード	粗大ごみ	
サイクリングマシン	粗大ごみ	
座椅子	粗大ごみ	
サイドボード	粗大ごみ	
座敷ほうき	可燃ごみ	
座卓	粗大ごみ	
座布団	可燃ごみ	長座布団は50cm角以内に裁断して指定袋に入れてください。
ざる(金属製)	不燃ごみ(金属類、その他)	
ざる(プラスチック製)	不燃ごみ(固いプラスチック類)	
三輪車	粗大ごみ	
シーツ	資源ごみ(布類)	洗濯しても汚れの落ちないものは、50cm角以内に裁断して可燃ごみに出してください。
CDのコンポ	不燃ごみ(電化製品)	指定袋に入らない場合は、粗大ごみに申し込んでください。
CDのディスク	不燃ごみ(固いプラスチック類)	
CDプレーヤー(ハンディタイプ)	不燃ごみ(電化製品)	



**株式会社  
森の学校**

**本社** 〒992-0472 山形県南陽市宮内 3106-5  
TEL: 0238-52-0070  
Mobile: 080-1846-0979

**高島支店** 〒992-0341 山形県東置賜郡高島町大字時沢1256-1

**ICT School**

  
 〒992-0341  
 山形県東置賜郡高島町大字時沢1256-1  
 TEL.0238-33-9528/FAX.0238-33-9740  
 HP: <https://www.will-ictschool.jp/>

株式会社 WILL

県内に広がる**サテライトオフィス**

山形サテライトオフィス

株式会社 JPD内  
〒990-0053 山形県山形市薬師町2-2-28  
TLPビル2F

長井サテライトオフィス

長井市旧長井小学校第一校舎内  
〒993-0001 山形県長井市ままの上5-3

新庄サテライトオフィス

株式会社 JPD内  
〒996-0091 山形県新庄市十日町6000-1  
エコロジーガーデン創造交流施設2階

白鷹サテライトオフィス

株式会社 イーストクリエーション内  
〒992-0771 山形県西置賜郡白鷹町鮎貝7491

品名	分別区分(袋の色)	コメント
七輪	不燃ごみ(金属類、その他)	
湿布(しっぶ)	可燃ごみ	
自転車	粗大ごみ	
自動車(部品も含む)	収集できないもの	購入店にご相談ください。
シャンプー、リンスのポリ容器	プラスチック製容器包装	汚れが落ちないものは、可燃ごみに出してください。
シャンプーハット	可燃ごみ	
ジューサーミキサー	不燃ごみ(電化製品)	
絨毯(じゅうたん)	粗大ごみ	
充電器	不燃ごみ(電化製品)	コードが長い場合は、50cm程度に切ってください。
充電式電池	有害・危険ごみ(乾電池類)	透明な袋に入れ、不燃の日に収集所に出してください。 販売店の回収BOXに出してください。
収納ケース(紙製)	可燃ごみ	
収納ケース(プラスチック製)	不燃ごみ(固いプラスチック類)	指定袋に入らない場合は、粗大ごみに申し込んでください。
消火器	収集できないもの	消防用器具販売店にご相談ください。
焼却灰(薪、練炭等)	可燃ごみ	
障子戸	粗大ごみ	
じょうろ(金属製)	不燃ごみ(金属類、その他)	
じょうろ(プラスチック製)	不燃ごみ(固いプラスチック類)	
除湿機	粗大ごみ	指定袋に入る場合でも、粗大ごみです。
食器棚	粗大ごみ	
す 水槽(ガラス製)	不燃ごみ(ガラス、陶器類)	指定袋に入らない場合は、粗大ごみに申し込んでください。
水槽(プラスチック製)	不燃ごみ(固いプラスチック類)	指定袋に入らない場合は、粗大ごみに申し込んでください。
水筒	不燃ごみ(金属類、その他)	
炊飯器(ジャー)	不燃ごみ(電化製品)	
スキー板(ストック付き可)	粗大ごみ	
スキー靴	不燃ごみ(金属類、その他)	

# 大西眼科



～診療のご案内～

受付時間	月	火	水	木	金	土
午前9:00 ～11:30	●	●	●	●	●	●
午後3:00 ～5:30	●	手術	/	●	●	/

マックスバリュ南隣り

南陽市赤湯2875-1 ☎(0238)49-2400

ご存知ですか? 住宅火災保険が適用されます!

雪害 水害 風害 落雷

詳しい内容や  
説明などお気軽に、  
お電話・お問合せ  
ください!



住まいの塗装・リフォーム  
TS トータルサービス(株) ☎兼FAX.0238-40-1577

屋根・外壁  
塗装工事

私たちに  
おまかせください。



有限会社 門間板金加工所 ☎0238-47-3323  
〒992-0473 南陽市池黒1444 FAX.0238-47-3337

品名	分別区分(袋の色)	コメント
スコップ	粗大ごみ	
ステレオコンポ等	不燃ごみ(電化製品)	指定袋に入らない場合は、粗大ごみに申し込んでください。
ストッキング	可燃ごみ	
ストック	粗大ごみ	
ストロー	可燃ごみ	
スノーダンブ	粗大ごみ	
スノーブラシ	不燃ごみ(金属類、その他)	
スノーボード	粗大ごみ	
スピーカー	不燃ごみ(金属類、その他)	指定袋に入らない場合は、粗大ごみに申し込んでください。
スプリングマット	粗大ごみ	スプリングが入っている場合は、出す前に取り除いてください。
スプレー缶	資源ごみ(空き缶)	風通しのよい火元のない屋外で、穴をあけてガス抜きしてください。キャップはプラスチックに。
滑り台(子ども用)	粗大ごみ	
ズボンプレスナー	粗大ごみ	
生理用品	可燃ごみ	
石油ストーブ	粗大ごみ	指定袋に入る場合でも、粗大ごみです。灯油と乾電池は必ず抜いてください。
石油ファンヒーター	粗大ごみ	指定袋に入る場合でも、粗大ごみです。灯油と乾電池は必ず抜いてください。
洗顔クリームチューブ	可燃ごみ	
洗剤液体ポリ容器	プラスチック製容器包装	汚れが落ちないものは、可燃ごみに出してください。
洗濯機	収集できないもの	購入した販売店、買い替えをする販売店、指定引取場所、廃棄物収集運搬業者に依頼してください。
洗濯ネット	可燃ごみ	
扇風機	不燃ごみ(電化製品)	指定袋に入らない場合は、粗大ごみに申し込んでください。
洗面器	不燃ごみ(固いプラスチック類)	指定袋に入らない場合は、粗大ごみに申し込んでください。
洗面台	粗大ごみ	
造花(金属付)	可燃ごみ	

せ

そ

 <p><b>TOYOTA</b></p> <p><b>山形トヨタ自動車株式会社</b></p> <p>南陽店 南陽市赤湯川尻3028-1 ☎0238(43)6711</p>	 <p><b>ファミリーホール</b></p> <p><b>南陽葬祭</b></p> <p>☎ <b>0120-47-3387</b></p> <p><b>24時間受付 新規会員様募集中</b></p> <p><b>通夜会館 紫苑</b></p>
--	---

品名	分別区分(袋の色)	コメント
掃除機	不燃ごみ(電化製品)	指定袋に入らない場合は、粗大ごみに申し込んでください。
ソースポリ容器	プラスチック製容器包装	汚れが落ちないものは、可燃ごみに出してください。
ソファ、ソファベットの	粗大ごみ	スプリングが入っている場合は、出す前に取り除いてください。
そり	粗大ごみ	
そろばん	可燃ごみ	
<b>た</b> 体温計(水銀)	有害・危険ごみ(水銀体温計)	割らないで透明な小袋に入れてください。
体温計(デジタル)	不燃ごみ(電化製品)	
体重計	不燃ごみ(金属類、その他)	
台所洗剤ポリ容器	プラスチック製容器包装	汚れが落ちないものは可燃ごみに出してください。
耐熱ガラス製品	不燃ごみ(ガラス、陶器類)	
タイヤ	収集できないもの	自動車専門店などに依頼してください。
タオル、タオルケット	資源ごみ(布類)	洗濯しても汚れの落ちないものは、50cm角以内に裁断して可燃ごみに出してください。
畳	粗大ごみ	
脱臭剤(芳香剤)	可燃ごみ	
タッパー(食品等容器)	不燃ごみ(固いプラスチック類)	
卵パック、ゼリー容器	プラスチック製容器包装	
トライ、桶(プラスチック製)	不燃ごみ(固いプラスチック類)	指定袋に入らない場合は、粗大ごみに申し込んでください。
樽(プラスチック製)	不燃ごみ(固いプラスチック類)	指定袋に入らない場合は、粗大ごみに申し込んでください。
樽(木製)	可燃ごみ(木くず、剪定くず)	指定袋に入らない場合は、粗大ごみに申し込んでください。
たわし類(金属付のものも含む)	可燃ごみ	
タンク	粗大ごみ	
<b>ち</b> 地球儀(プラスチック製)	不燃ごみ(固いプラスチック類)	
茶殻	可燃ごみ	
茶器(陶磁器製)	不燃ごみ(ガラス、陶器類)	
調味料缶容器	資源ごみ(空き缶)	



**グリーンヒル**

南陽グリーンヒル 検索



**バーベキューレストラン  
ふくろうの森**

- 大ホール 最大120名
- 小宴会場 5部屋 客室14室
- バーベキューレストラン 50席

不動産のことは、  
おまかせください!

不動産の総合コンサルタント

# ゴトウ不動産

営業時間/AM8:30~PM6:00  
定休日/日曜・祭日(土曜は午後より) **TEL.40-3400**

●東北地区不動産公正取引協議会会員  
●(社)山形県宅地建物取引業協会会員  
●宅地建物取引業免許山形県知事許可(7)1760号

〒999-2241 南陽市郡山953番地の4  
<http://gotoufudousan.ftw.jp>

観音様のいるお宿

**なんようグリーンヒル**

南陽市竹原2768-28 ☎47-5835

- 屋内ゲートボール場
- 屋内練習場
- 屋内グラウンドゴルフ
- パークゴルフ場18ホール



品名	分別区分(袋の色)	コメント
調味料ビニール容器(塩、砂糖)	プラスチック製容器包装	
調味料びん容器	資源ごみ(びん)	
使い捨てカイロ	可燃ごみ	
机、デスク	粗大ごみ	
漬物石	収集できないもの	ただし、市販のものに限り不燃ごみに出してください。
漬物桶	不燃ごみ(金属類、その他)	木製の場合は、可燃ごみに出してください。
釣竿(カーボン製 50cm以内)	不燃ごみ(金属類、その他)	
釣竿(竹製 50cm以内)	可燃ごみ	
DVDのディスク	不燃ごみ(固いプラスチック類)	
DVDプレーヤー	不燃ごみ(電化製品)	指定袋に入らない場合は、粗大ごみに申し込んでください。
テーブル	粗大ごみ	
テーブルクロス	可燃ごみ	50cm角以内に裁断して袋に入れてください。
テレビ	収集できないもの	購入した販売店、買い替えをする販売店、指定引取場所、廃棄物収集運搬業者に依頼してください。
電気あんか	不燃ごみ(電化製品)	
電気温水器	不燃ごみ(電化製品)	指定袋に入らない場合は、粗大ごみに申し込んでください。
電気カーペット	可燃ごみ	カーペットは、50cm角以内に裁断して袋に入れてください。コードは不燃ごみに出してください。指定袋に入らない場合は、粗大ごみに申し込んでください。
電気コタツ	粗大ごみ	
電気マッサージ機	不燃ごみ(電化製品)	指定袋に入らない場合は、粗大ごみに申し込んでください。
電気毛布	可燃ごみ	毛布は、50cm角以内に裁断して袋に入れてください。コードは不燃ごみに出してください。
電球(白熱球、豆電球)	不燃ごみ(ガラス、陶器類)	紙のケースか新聞紙などで包み、割れないようにして指定袋に入れてください。
電子レンジ	不燃ごみ(電化製品)	指定袋に入らない場合は、粗大ごみに申し込んでください。
電卓	不燃ごみ(電化製品)	電池は取り除いてください。
天ぷら油	可燃ごみ	固めてからごみに出してください。

**社員随時  
募集中!**

**製鋼原料 非鉄金属**

再生資源加工処理業 産業・一般廃棄物処理業

## 有限会社 今泉商店

〒992-0475 山形県南陽市羽付字前田 303-3  
TEL(0238)45-3939 FAX(0238)45-3938

	品名	分別区分(袋の色)	コメント
	電話機(携帯、PHS含む)	不燃ごみ(電化製品)	ダイヤル式を除いて小型家電回収対象品目です。
と	トイレ洗剤ポリ容器	プラスチック製容器包装	汚れが落ちないものは、可燃ごみに出してください。
	動物の死体(飼い犬、猫など)	千代田クリーンセンターへの自己搬入	千代田クリーンセンターに自己搬入(一匹2,000円)。または、南陽市斎場しらぎくを利用(一匹10,000円から)箱や袋に入れるかタオルに包んで搬入する。斎場での火葬を希望される場合は、市民課へ電話にてご予約ください。
	灯油ポンプ	不燃ごみ(金属類、その他)	
	トースター	不燃ごみ(電化製品)	
	時計	不燃ごみ(金属類、その他)	乾電池は取り除いてください。
	戸棚	粗大ごみ	
	ドライヤー	不燃ごみ(電化製品)	
	ドラム缶	粗大ごみ	
	塗料(ペンキ類)	収集できないもの	少量であれば、布類で中身を拭き取り、布類は可燃ごみへ、缶は不燃ごみに出してください。多量にある場合は購入店にご相談ください。
	ドリンクびん(ガラス製)	資源ごみ(びん)	
	トレイ類	プラスチック製容器包装	汚れが取れないものは、可燃ごみに出してください。
	ドレッシングポリ容器	プラスチック製容器包装	汚れが取れないものは、可燃ごみに出してください。
な	ナイフ、包丁類	不燃ごみ(ガラス、陶器類)	厚めの袋か新聞紙などで包み、ごみ袋に危険物と記入してください。
	苗木のポット	プラスチック製容器包装	汚れが取れないものは、可燃ごみに出してください。
	流し台	粗大ごみ	
	納豆の容器	プラスチック製容器包装	汚れが取れないものは、可燃ごみに出してください。
	波トタン(プラスチック製)	不燃ごみ(固いプラスチック類)	指定袋に入らない場合は、粗大ごみへ申し込んでください。
ぬ	ぬいぐるみ	可燃ごみ	
	布くず、繊維くず	可燃ごみ	
ね	粘土、紙粘土、油ねんど	可燃ごみ	
の	農機具、農業用ビニール	収集できないもの	購入店にご相談ください。

**家電・引越し・粗大ごみ等** **ごみ処理** **お見積無料**

**困っていませんか?**

**上下水道工事**  
**浄化槽維持管理**  
**排水管詰まり修理**

トイレ詰まり、悪臭がするシンクの流れが悪い等  
除雪・排雪も承ります。

通常の回収で処分できない不要品や粗大ごみなど、当社にお任せください。コンテナ設置もOKです。

山形県許可番号第0618008233号 南陽市宮内4633-2  
**尾形興業有限会社** ☎0238(47)2537

**NCV Internet**

**つなぐ・広げる**  
地域のネットワークはNCVが届けます。

**NCV 株式会社ニューメディア** (年中無休 9:00-18:00)  
〒992-0044 米沢市春日四丁目2-75 TEL.0238-24-2525

NCV  検索

品名	分別区分(袋の色)	コメント
農菜(農菜びん)	収集できないもの	購入店にご相談ください。
のり(スティックタイプ、チューブタイプ等)	プラスチック製容器包装	汚れが取れないものは、可燃ごみに出してください。
バイク	収集できないもの	購入店にご相談ください。
廃材(小屋の解体等によるもの)	収集できないもの	自己搬入(不燃物と可燃物を分別する)。 木材は、長さ2m、太さ20cm以内で金具を取り除く。
パイプ椅子	粗大ごみ	
バケツ	不燃ごみ(固いプラスチック類)	
ハシゴ(梯子)	粗大ごみ	
パソコン(自作等)	収集できないもの	パソコン3R推進協会にお問い合わせください。
パソコン(メーカー品)	収集できないもの	各メーカーの相談窓口にお問い合わせください。
バター容器	可燃ごみ	
バッグ類(革製、布製、ビニール製等)	可燃ごみ	
バッテリー	収集できないもの	自動車専門店にご相談ください。
発泡スチロール類	プラスチック製容器包装	汚れている場合は可燃ごみへ。緩衝材としての細かい粒状の物は可燃ごみへお願いします。
歯ブラシ	不燃ごみ(固いプラスチック類)	
歯磨きチューブ	プラスチック製容器包装	汚れが取れないものは、可燃ごみに出してください。
針	不燃ごみ(金属類、その他)	
針金	不燃ごみ(金属類、その他)	50cm以内に裁断して袋に入れてください。
ハンガー(針金入り、プラスチック製)	不燃ごみ(金属類、その他)	
ピアノ	粗大ごみ	
ビーチパラソル	不燃ごみ(固いプラスチック類)	指定袋に入らない場合は、粗大ごみに申し込んでください。
PPバンド(梱包用テープ)	可燃ごみ	
ビデオカメラ	不燃ごみ(電化製品)	
ビデオテープ	可燃ごみ	

は

ひ

心療内科・精神科

**赤湯駅前クリニック**

akayu ekimae clinic

診療時間	月	火	水	木	金	土
午前8:30~12:00 (最終受付は30分前で 終了いたします)	●	●	△	●	●	●
午後2:00~6:00 (最終受付は30分前で 終了いたします)	●	●	△	●	●	● 2:00~ 5:00まで
休診日 / 水曜・日曜・祝祭日						

〒999-2232 南陽市三間通 126-11  
 ☎ 0238-43-7777 FAX 0238-43-2265  
 ホームページ <http://www.arzt.jp/>

大・小ご宴会飲み放題  
プラン承ります。

お持帰り焼肉弁当  
ご予約承ります。

この旨み  
熟練の業



**友櫻** 南陽市宮内 561-2 TEL.0238-53-2030

品名	分別区分(袋の色)	コメント
ビデオデッキ	不燃ごみ(電化製品)	指定袋に入らない場合は、粗大ごみに申し込んでください。
ビニールカップ	可燃ごみ	
ビニールひも	可燃ごみ	50cm以内に裁断して指定袋に入れてください。
ビニールホース	可燃ごみ	50cm以内に裁断して指定袋に入れてください。
火鉢	粗大ごみ	
ふ フィルム(写真用)	可燃ごみ	フィルムのケースは、プラスチックに出してください。
布団	粗大ごみ	
布団乾燥機	不燃ごみ(電化製品)	
フライパン	不燃ごみ(金属類、その他)	
ブラインド	粗大ごみ	
ぶら下がり健康機	粗大ごみ	
プランター	不燃ごみ(固いプラスチック類)	指定袋に入らない場合は、粗大ごみに申し込んでください。
ブルーシート	可燃ごみ	50cm角以内に裁断して指定袋に入れてください。
風呂釜	粗大ごみ	
ブロック(コンクリート)	収集できないもの	購入店又は廃棄物収集許可業者にご相談ください。
フロッピーディスク	不燃ごみ(固いプラスチック類)	
風呂の蓋	不燃ごみ(固いプラスチック類)	50cm角以内に裁断して指定袋に入れてください。裁断できない場合は、粗大ごみに申し込んでください。
噴霧器(家庭用)	不燃ごみ(固いプラスチック類)	指定袋に入らない場合は、粗大ごみに申し込んでください。
へ ベット	粗大ごみ	スプリングが入っている場合は、出す前に取り除いてください。
ペット砂	可燃ごみ	
ペットボトル	ペットボトル	中を水ですすいだから、キャップとラベルを取り外して出してください。
ベビーカー	粗大ごみ	
ベビーバス	不燃ごみ(固いプラスチック類)	指定袋に入らない場合は、粗大ごみに申し込んでください。
ベビーベット	粗大ごみ	

全メーカー新車・中古車販売・車検・点検・一般整備  
 レンタカー業務・各種損害保険代理店  
 東北運輸局指定工場・教職員共済指定工場

## 株式会社 山南自動車

**スバルショップ南陽** SUBARU BRIDGESTONE  
Yamanan LOTAS CLUB  
 南陽市池黒1142-7 TEL.0238(45)2222

**スズキショップ南陽** SUZUKI YOKOHAMA  
Yamanan Pet Travel  
 南陽市池黒1141-1 TEL.0238(27)8837

<http://www.yamanan.co.jp/>  
 E-mail as0028m1@sweet.ocn.ne.jp

[両店定休日]  
毎週 月曜日



想明日あなたの  
う家を、の

ASUWOが叶える、マイホームの夢。

お気軽にお問合せください。

ASUWO 0120-680-133

株式会社アスラ 〒999-2244 山形県南陽市島貫167-6  
TEL:0238-50-3705



品名	分別区分(袋の色)	コメント
ベルト(革製、布製等)	可燃ごみ	金具は、取り外して不燃ごみに出してください。
ヘルメット	不燃ごみ(金属類、その他)	
ペン(ボールペン、サインペン、マジック)	不燃ごみ(固いプラスチック類)	
ホームタンク	粗大ごみ	
ボール(スポーツ用)	可燃ごみ	
保温保冷材	可燃ごみ	
ポット(魔法瓶)	不燃ごみ(固いプラスチック類)	
ホットプレート	不燃ごみ(電化製品)	
哺乳瓶	不燃ごみ(ガラス、陶器類)	
ポリタンク	不燃ごみ(固いプラスチック類)	中身は空にしてください。
マーガリン容器	可燃ごみ	
マットレス	粗大ごみ	スプリングが入っている場合は、出す前に取り除いてください。
まな板(プラスチック製)	不燃ごみ(固いプラスチック類)	
まな板(木製)	可燃ごみ(木くず、剪定くず)	
豆炭あんか	不燃ごみ(金属類、その他)	
マヨネーズ容器	プラスチック製容器包装	汚れが取れないものは、可燃ごみに出してください。
ミシン	不燃ごみ(電化製品)	指定袋に入らない場合は、粗大ごみに申し込んでください。
眼鏡類(めがね)	不燃ごみ(金属類、その他)	
メジャー(金属製)	不燃ごみ(金属類、その他)	
毛布	資源ごみ(布類)	洗濯しても汚れの落ちないものは、50cm角以内に裁断して可燃ごみに出してください。
木炭	可燃ごみ	
餅つき器	不燃ごみ(電化製品)	指定袋に入らない場合は、粗大ごみに申し込んでください。
モップ	可燃ごみ	
物干し竿	粗大ごみ	
モバイルバッテリー	有害・危険ごみ	透明な袋に入れ、不燃の日に収集所に出してください。



鯉を育み  
百三十年  
受け継がれた  
味と技

**株式会社 深澤鯉店**

TEL.0238-47-2466  
FAX.0238-47-7488

〒992-0472 山形県南陽市宮内1020  
http://www.fukasawa-koi.com  
coitarou@sky.plala.or.jp

営業時間 8:30~18:00



SINCE 1939  
TRADE MARK  
OURA WINE

ワイン、ジュース製造・販売

**有限会社 大浦葡萄酒**

山形県南陽市赤湯312  
0238-43-2056 FAX 0238-43-2755  
info@ourawine.com  
https://ourawine.com

ショップ営業時間  
●平日 AM 9:00~PM 5:30  
●日曜・祝日 AM 10:00~PM 5:00

品名	分別区分(袋の色)	コメント
や ヤカン	不燃ごみ(金属類、その他)	
野球バット(金属製)	不燃ごみ(金属類、その他)	指定袋に入らない場合は、粗大ごみに申し込んでください。
野球バット(木製)	可燃ごみ(木くず、剪定くず)	50cm以内に裁断して指定袋に入れてください。
ゆ 湯たんぽ(金属製)	不燃ごみ(金属類、その他)	
湯たんぽ(プラスチック製)	不燃ごみ(固いプラスチック類)	
湯沸かし器	不燃ごみ(電化製品)	指定袋に入らない場合は、粗大ごみに申し込んでください。
よ 浴槽	粗大ごみ	
ら ライター(チャッカマン)	不燃ごみ(金属類、その他)	安全対策上、中のガスを使いきって着火部分(金具)をはずして不燃ごみへ出してください。
ラジカセ	不燃ごみ(電化製品)	指定袋に入らない場合は、粗大ごみに申し込んでください。
ラップ	可燃ごみ	
ランチジャー	不燃ごみ(金属類、その他)	
ランドセル	可燃ごみ	
ランニングマシン	粗大ごみ	
リ リール	不燃ごみ(金属類、その他)	
れ 冷蔵庫	収集できないもの	購入した販売店、買い替えをする販売店、指定引取場所、廃棄物収集運搬業者に依頼してください。
冷凍庫	収集できないもの	購入した販売店、買い替えをする販売店、指定引取場所、廃棄物収集運搬業者に依頼してください。
レコード盤	不燃ごみ(金属類、その他)	
レジ袋	プラスチック製容器包装	
レジャーシート	可燃ごみ	50cm角以内に裁断して指定袋に入れてください。
ろ ローソク	可燃ごみ	
ロープ	可燃ごみ	50cm以内に裁断して指定袋に入れてください。
ローラースケート	不燃ごみ(金属類、その他)	
わ ワープロ	不燃ごみ(電化製品)	
ワープロリボン	可燃ごみ	



## JA山形おきたま 南陽支店

振興 TEL:45-3000/FAX:45-3009 JAグリーン南陽 TEL:59-0047/FAX:45-2079  
 購買 TEL:45-3004/FAX:45-3009 南陽愛菜館 TEL:47-4211/FAX:47-4212  
 金融・共済 TEL:45-3001/FAX:45-2022 東部園芸センター TEL:45-3005/FAX:45-2071

# お問い合わせ etc.

## 一般廃棄物処理業の許可業者

### ごみの収集運搬許可業者

(有)南陽清掃社	南陽市赤湯 814	☎0238-43-2205
尾形興業(有)	南陽市宮内 4633-2	☎0238-47-2537
(有)県南エコサービス	南陽市鍋田 1934-7	☎0238-43-4247
(有)今泉商店	南陽市羽付 303-3	☎0238-45-3939
(株)大竹商店	南陽市漆山 664-1	☎0238-47-2211
(有)山形マルテイ	南陽市上野 1531-3	☎0238-40-2290

### 浄化槽清掃及び浄化槽汚泥収集運搬許可業者

尾形興業(有)	南陽市宮内 4633-2	☎0238-47-2537
(有)県南エコサービス	南陽市鍋田 1934-7	☎0238-43-4247
(株)ジェイアイ	南陽市三間通 138-2	☎0238-50-2711

### 一般廃棄物処分業許可業者(木くず限定)

(株)イトウ	南陽市元中山 2231-1	☎0238-49-2524
ウィル(株)	南陽市荻 3452-7	☎0238-40-1730

- 千代田クリーンセンター  
☎0238-57-4004  
受付時間：月～金曜（午前9時～12時、午後1～4時）  
休日：土・日曜、祝祭日、12/29～1/3  
ただし年数日、休日に営業する場合がありますので、詳しくは毎年発行の「わが家のごみ分別カレンダー」などをご覧ください。
- 県南リサイクルセンター（資源ごみ）  
☎0238-58-0066  
受付時間：月～金曜（午前9時～12時、午後1～4時）  
休日：土・日曜、祝祭日、12/29～1/3
- 南陽クリーンセンター（し尿汲み取り）  
☎0238-40-2612  
受付時間：月～金曜（午前8時30分～12時、午後1～5時）  
休日：土・日曜、祝祭日、12/29～1/3（受付から1週間から10日が必要ですので余裕をもって申し込んでください。特にお盆前と12月の降雪前は混み合いますのでお早めに）

**安全 快適 な暮らしのお手伝い**

**給油所** 南陽中央給油所 南陽市宮内910-3 ☎(0238)47-4222  
吉島給油所 川西町洲島砂田 5924 ☎(0238)44-2921

**灯油 軽油 重油 の配達** 東部燃料配送センター 南陽市宮内910-1 ☎(0238)59-4581  
吉島給油所 川西町洲島砂田 5924 ☎(0238)44-2921

**JJA 葬祭** やすらぎおきたま川西ホール 川西町下小松305-10 ☎(0120)46-3321  
やすらぎおきたま米沢ホール 米沢市花沢八木橋東53310-19 ☎(0120)02-3820

**JAS OKITAMA CO., LTD.** 株式会社 ジェイエイサービスおきたま  
〒999-0121 山形県東置賜郡川西町大字上小松 978-1 TEL(0238)37-9710  
Mail : info@jas-okitama.com URL : http://www.jas-okitama.com FAX(0238)46-3115

**新車 中古車 販売**

**車検 定期点検 受付中**

**置賜車輛センター**  
高島町福沢282-3  
TEL(0238)57-4548

お気軽に  
お電話  
ください!

## ●ごみ分別等 QRコード集

下記の QR コードから各サイト等にアクセスし知りたい情報を取得できます

### 01 モバ支所 (株)データシステム米沢



※ iOS 端末用 (iPhone等)



※ Android 端末用

▶南陽市の地区毎のごみカレンダーはもちろん、品目の名前からごみの分類が分かる分別辞典や収集日前日等に収集日をお知らせする通知機能などがある便利なアプリです。

※アプリのダウンロードは無料ですが、利用時に発生するパケット通信料等は利用者負担となります

### 03 家電リサイクル

(一般財団法人家電製品協会)



▶テレビ・冷蔵庫・洗濯機・乾燥機・エアコン等の処分方法やリサイクル料金が分かります。

### 04 パソコンリサイクル

(一般社団法人パソコン3R推進協会)



▶パソコンのリサイクル方法が分かります。

### 02 粗大ごみの出し方



▶南陽市で行っている粗大ごみ回収事業について掲載しています。

### 05 消火器の処分方法

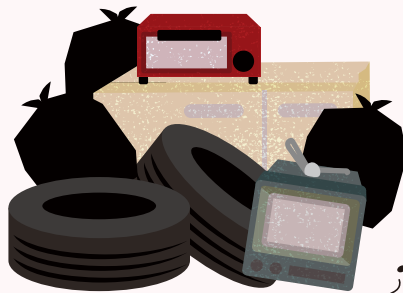
(消火器リサイクル推進センター)



▶消火器の処分方法やお近くの指定引き取り場所が検索できます。



野焼き、不法投棄、犬のフンの投げ捨て・放置は  
**法律で禁止されています。**  
(場合によっては、罰金を支払わなければなりません)



《お問合せ》

南陽市市民課環境係

☎0238-40-8256 (直通) / FAX.0238-43-7125

HP <http://www.city.nanyo.yamagata.jp/>